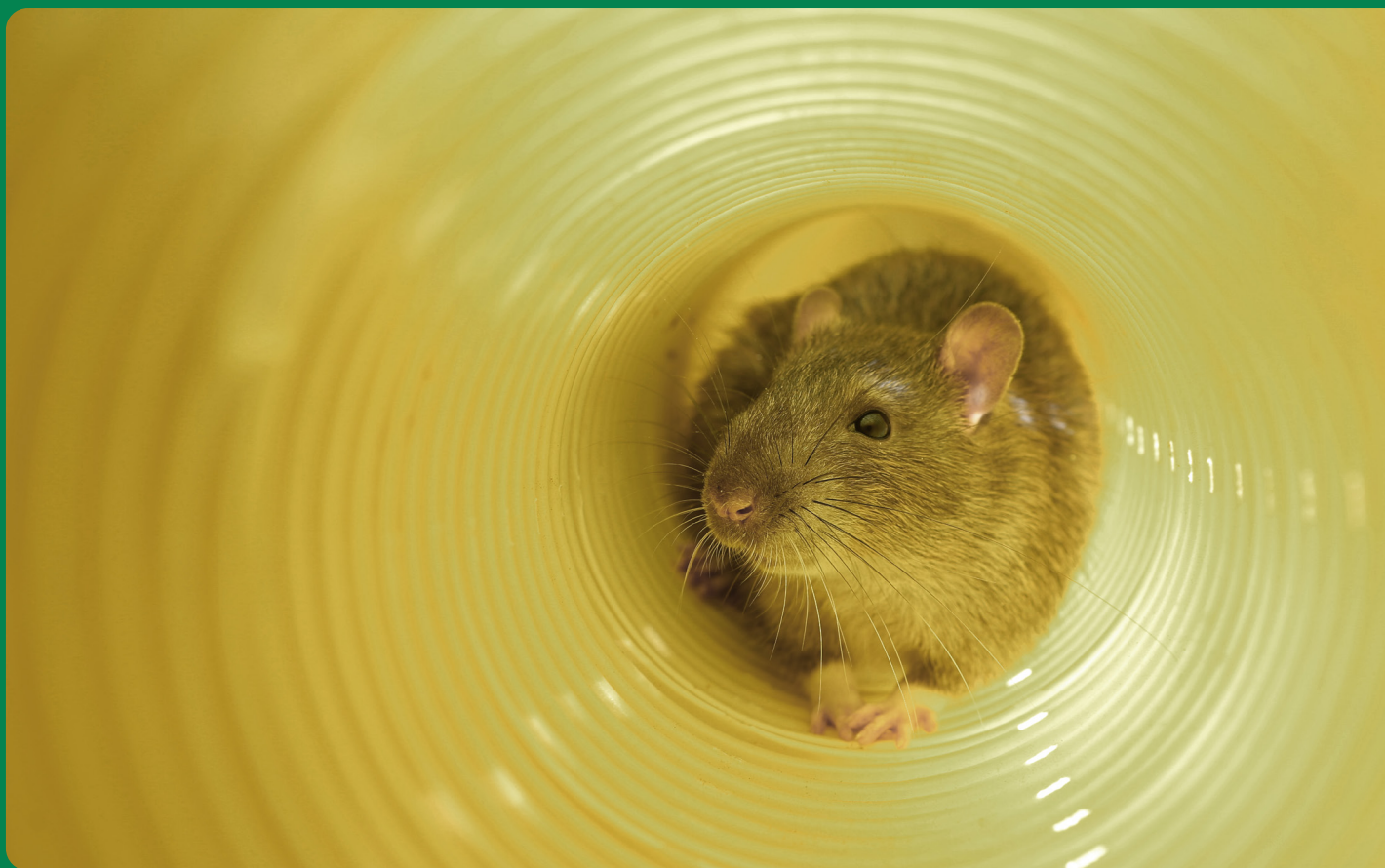



Blokada przeciwszczurowa **SMART**




Lauridsen[®]
Solutions

Lauridsen Solutions PL Sp. z o.o.
ul. Potczyńska 65/3 75-811 Koszalin • Tel. 735-967-191
info@lauridsen.pl • www.lauridsen.pl

Blokada przeciwszczurowa SMART z 2 klapami wykonanymi ze stali nierdzewnej, do montażu w studniach o średnicy rur od 100 do 225 mm.

	Nazwa	Nr produktu	Specyfikacja (mm)	Długość (mm)
	Blokada przeciwszczurowa SMART Ø100 (93-103 mm)	154368111	Ø100 mm	Ø93-103 mm
	Blokada przeciwszczurowa SMART Ø150 (145-155 mm)	154368161	Ø150 mm	Ø145-155 mm
	Blokada przeciwszczurowa SMART Ø180 (170-180 mm)	154368181	Ø180 mm	Ø170-180 mm
	Blokada przeciwszczurowa SMART Ø190 (180-190 mm)	154368191	Ø190 mm	Ø180-190 mm
	Blokada przeciwszczurowa SMART Ø200 (190-200 mm)	154368201	Ø200 mm	Ø190-200 mm
	Blokada przeciwszczurowa SMART Ø205 (195-205 mm)	154368206	Ø205 mm	Ø195-205 mm
	Blokada przeciwszczurowa SMART Ø225 (215-225 mm)	154368226	Ø225 mm	Ø215-225 mm

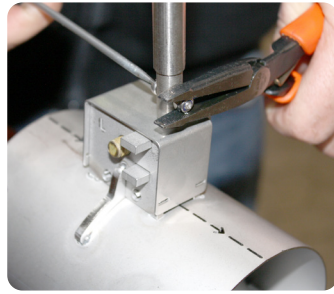
Akcesoria

	Nazwa	Nr produktu.	Długość (mm)
	Uchwyt montażowy SMART	154368501	150 mm
		W zestawie blokady antyszczurowej znajduje się: uchwyt montażowy SMART, haczyk, śruba, nakrętka oraz wpust. Istnieje możliwość zakupu przedłużeń o długości:	154368503 500 mm 154368502 1000 mm
		SMART adapter	154368900

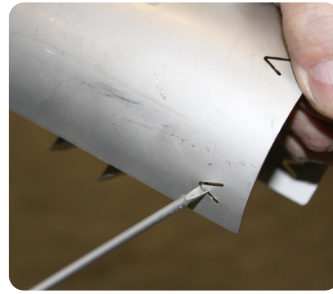
INSTRUKCJA MONTAŻU



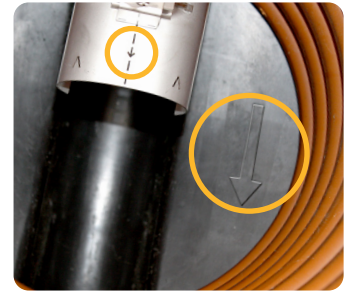
Wpust należy delikatnie wbić do uchwyty montażowego - dotyczy instalacji w studniach przy użyciu dodatkowej przedłużki



Włóż uchwyt montażowy na szczurołap, następnie włóż w otwór zamieszczoną w zestawie śrubę i skręć nakrętką przeciw-kontrującą z drugiej strony.



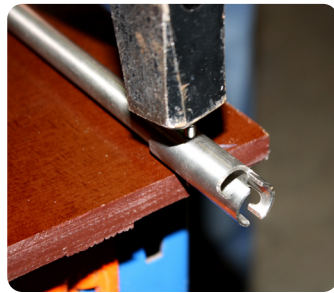
Delikatnie odegnij do góry nacięcia wykonane w barierze antyszczurowej, które będą umieszczane w środku rury. Nie jest to konieczne, ale zalecane.



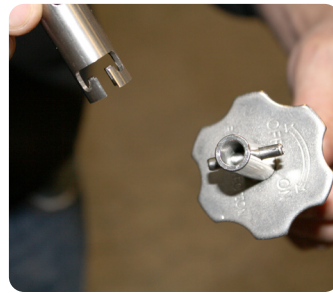
Blokada antyszczurowa SMART jest teraz gotowa do instalacji. WAŻNE: Strzałki powinny wskazywać ten sam kierunek przepływu. Następnie zacznij obracać uchwytem montażowym w kierunku ON. Blokada zacznie się rozpiierać i dopasowywać do rury.



Przedłużki (akcesoria) można montować na żądaną długość za pomocą umieszczonej w zestawie śruby i nakrętki.



Adapter (wyposażenie dodatkowe) montuje się do dolnej części pręta przedłużającego.



Adapter jest zaprojektowany tak, aby pasował do uchwyty montażowego i uchwyty w przedłużce, dzięki czemu można go używać zarówno do demontażu, jak i instalacji.



Blokadę antyszczurową po zainstalowaniu można pozostawić bez pręta przedłużającego. W zależności od preferencji użytkownika można jednak pręt przedłużający pozostawić w studni.



Uchwyt przedłużający można osadzić i pozostawić zamocowanym w blokadzie antyszczurowej za pomocą dołączonego haka montażowego. Zaletą pozostawienia przedłużki jest utrzymanie jej na odpowiednim miejscu, co pozwoli na łatwiejszy demontaż blokady antyszczurowej w późniejszym czasie w przypadku zatkania studni.



Przy montażu i instalacji można użyć wkrętkarki akumulatorowej. Należy ustawić moment od 7 do 10.

WAŻNE: Po zainstalowaniu spłukać toaletę 3 razy z 6 płatkami papieru toaletowego. Sprawdź następnie czy przepływ w rurze jest odpowiedni.



Lauridsen[®]
Solutions

Lauridsen Solutions PL Sp. z o.o.
ul. Potczyńska 65/3 75-811 Koszalin • Tel. 735-967-191
info@lauridsen.pl • www.lauridsen.pl